



BAJACALIFORNIA
GOBIERNO DEL ESTADO

SISTEMA DE CRUCES FRONTERIZOS

EN BAJA CALIFORNIA-CALIFORNIA



SIMBOLOGÍA

- POLÍGONO DE CARRILES EXPRES A CONCESIONAR A GOB. BC.
- RUTA BRT AUTORIZADA POR SCT.
- BLV. CAÑON ZAPATA CONEXIÓN A DOBLE PISO - AEROPUERTO BINACIONAL - HACIA PLAYAS DE TIJUANA
- - - FLUJOS PEATONALES
- - - TROLLEY DE PASAJEROS PUERTA MÉXICO - EL FLORIDO
- TERMINAL MULTIMODAL

Año	Vehículos Ligeros	Vehículos de Carga	Peatones
2015	14'435,252	N/D	7'056,022
2040	19'980,000	N/D	12'751,132

FUENTES: 2015 Buró del Transporte de EEUU solamente dirección Sur-Norte
 2040 Proyecciones del Plan Maestro Fronterizo 2014 dirección Sur-Norte.

CRUCE FRONTERIZO CHAPARRAL-PUERTA MÉXICO- PUERTA MÉXICO ESTE/TIJUANA, B. C.

CRUCE FRONTERIZO EL CHAPARRAL-PUERTA MÉXICO

AVANCES:

- Proyecto registrado en la Unidad de Inversiones-SHCP, No. 10096220001.
- El Gobierno del Estado en conjunto con INDAABIN realizaron un Plan Maestro del proyecto “Chaparral-Puerta México-Puerta México Este” y con la SCT se realizó un modelaje de aforos y se trabaja en el ITS (Sistema Inteligente de Transporte).
- El Gobierno del Estado construyó edificio de Dependencias Federales para el Cruce peatonal en Puerta México Este.
- El sector privado cuenta con proyectos para Cluster Médico y servicios comerciales.
- El Gobierno Municipal ha participado y contribuido activamente en desarrollo del Proyecto Integral.
- La movilidad urbana y regional del Proyecto Integral incorpora los proyectos de la vialidad Zapata, el transporte masivo BRT y el Tren ligero de ADMICARGA.
- El Gobierno del Estado en coordinación con la GSA de EUA construyó y revirtió los primeros cinco carriles hacia San Ysidro de los 10 carriles que entraban a Tijuana por Puerta México.

REQUERIMIENTOS:

- INDAABIN, Gobierno del Estado y Municipio reubiquen bodegas de comercio en Puerta México.
- INDAABIN y SCT concesionen a la IP el nuevo puente peatonal.
- SCT en coordinación con el Gobierno del Estado construyan los 5 carriles que faltan por revertir hacia San Ysidro.
- SCT implemente el ITS (Sistema Inteligente de Transporte, por sus siglas en inglés).
- INDAABIN y GSA agilicen la puesta en operación del cruce peatonal Norte-Sur por el Chaparral.
- Seguimiento al calendario de obra acordado a nivel Binacional; reversión de carriles sur-norte y ampliación de casetas de revisión (2018), desviación de FWY 5 (2019), ampliación cruce peatonal San Ysidro (2019).



CRUCE FRONTERIZO OTAY I

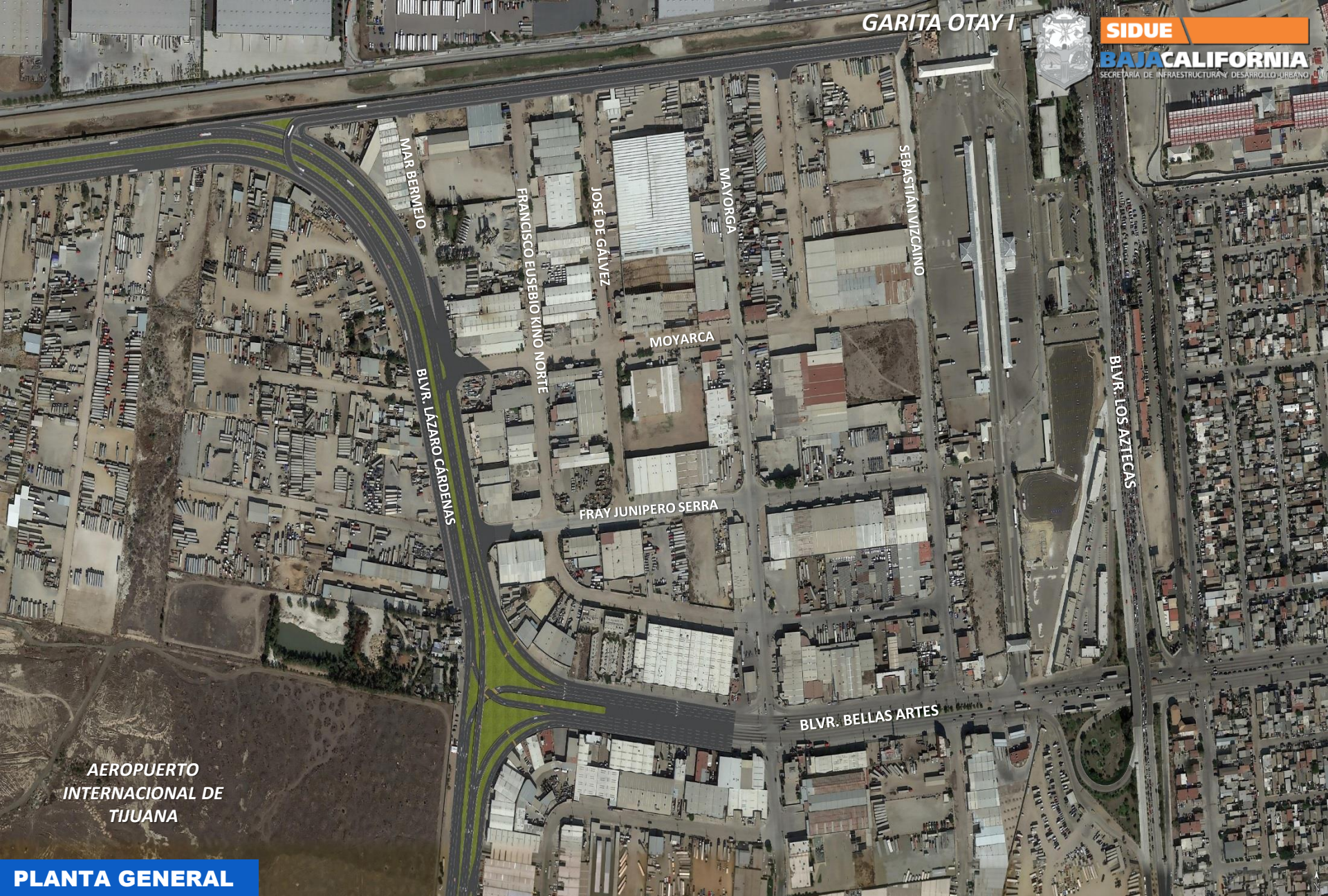
AVANCES:

- Solicitud en trámite ante INDAABIN y SAT Aduana de 2 predios para ampliación futura de carriles turísticos y construcción de puente peatonal (Gob. B. C.).
- Mejoramiento de Av. Internacional de acceso de carga al área de exportación, 1a. Etapa terminada (Gob. B. C.).
- El Gobierno del Estado contribuye en paso a desnivel en Blv. Bellas Artes y Blv. Aeropuerto.
- El Gobierno del Estado elaboró el Proyecto Ejecutivo de Puente Vehicular Blv. Aeropuerto y Av. Internacional, para el flujo de tracto camiones vacíos.

REQUERIMIENTOS:

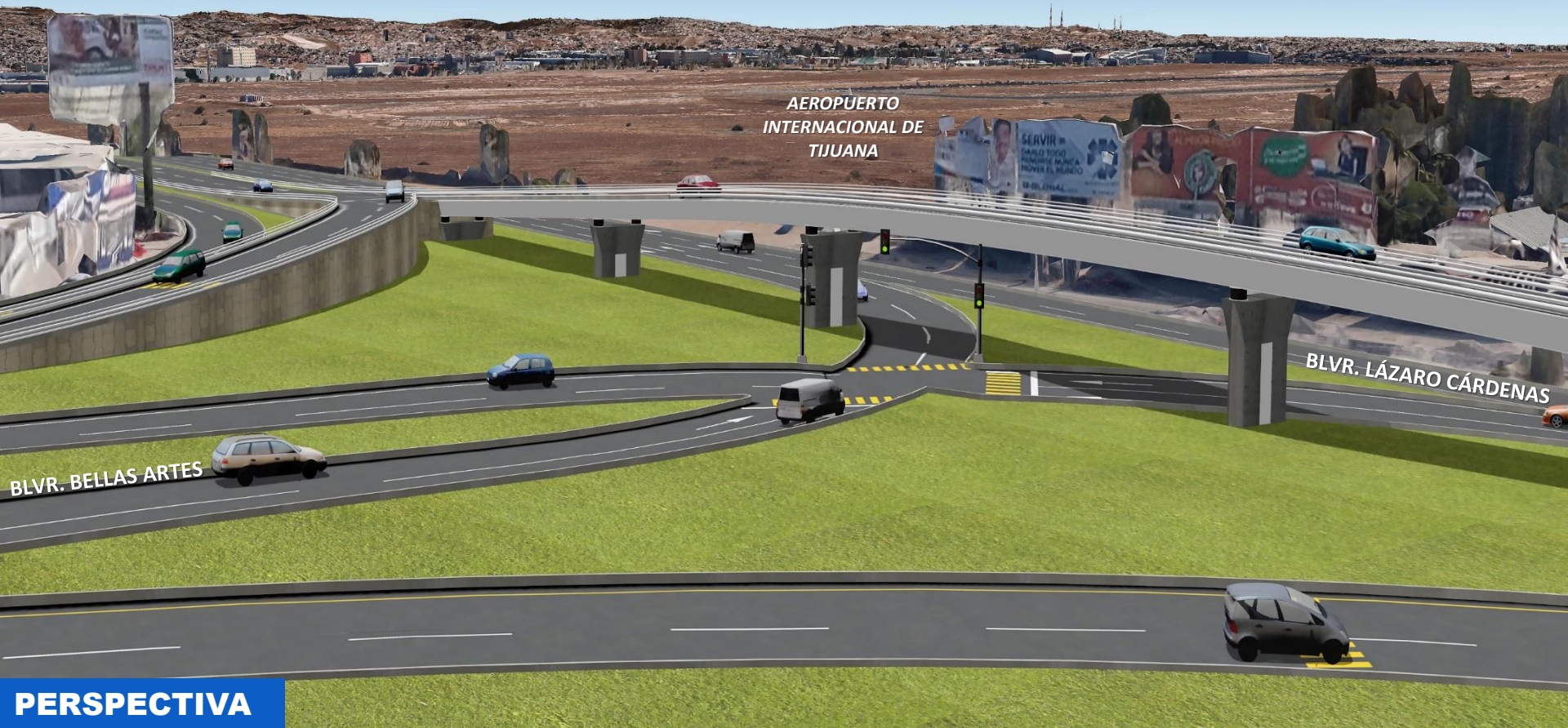
- S.C.T. construya puente peatonal.
- S.C.T. en coordinación con los Gobiernos Estatal y Municipal solucione conflicto vehicular en cruce Blv. Bellas Artes y salida del cruce de importación.
- S.C.T. implemente el ITS (Sistema Inteligente de Transporte, por sus siglas en inglés).

GARITA OTAY I



AEROPUERTO
INTERNACIONAL DE
TIJUANA

PLANTA GENERAL



AEROPUERTO
INTERNACIONAL DE
TIJUANA

BLVR. LÁZARO CÁRDENAS

BLVR. BELLAS ARTES

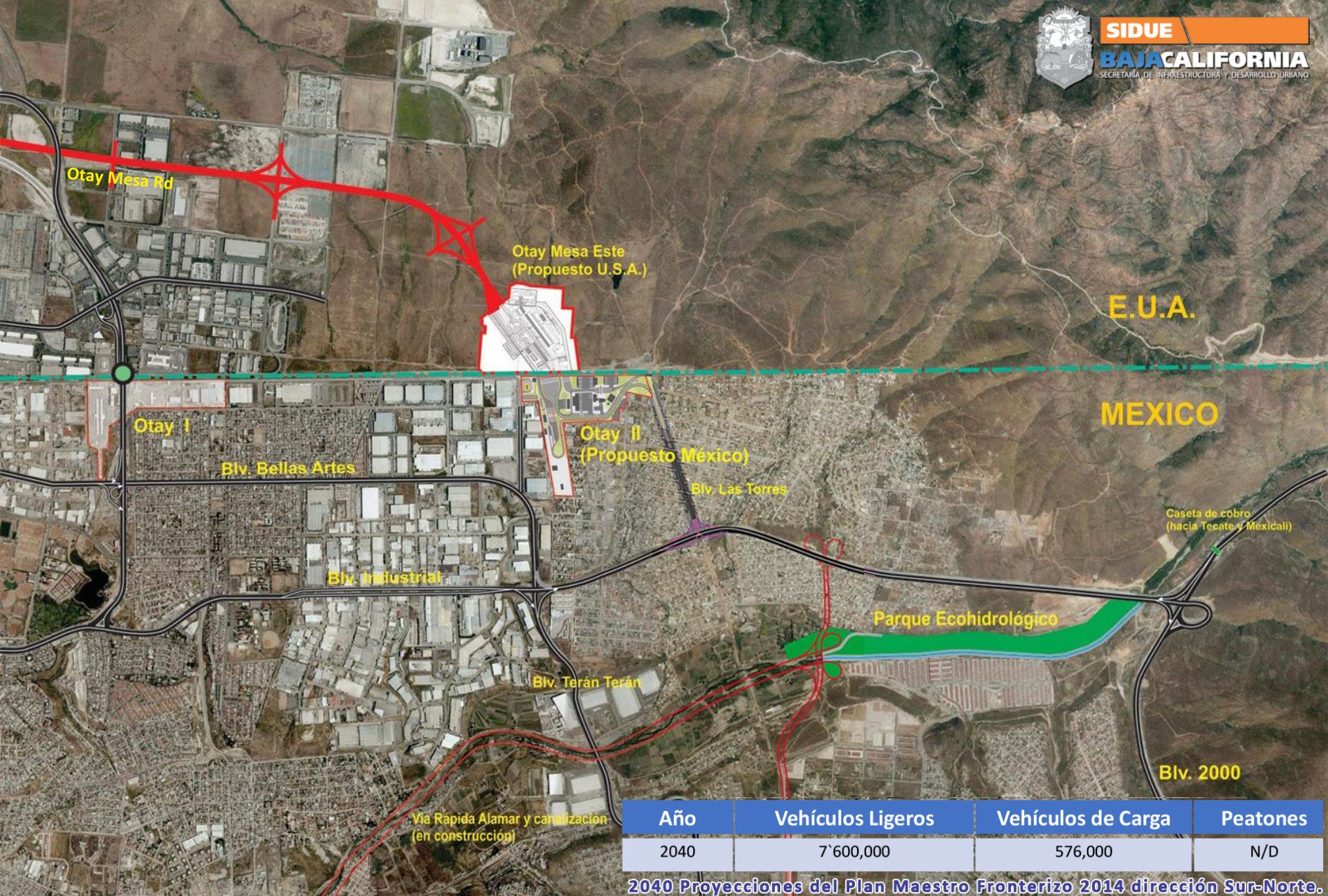
PERSPECTIVA

NODO LÁZARO CÁRDENAS-BELLAS ARTES/TIJUANA, B. C.



BLVR. LÁZARO CÁRDENAS

PERSPECTIVA



Año	Vehículos Ligeros	Vehículos de Carga	Peatones
2040	7'600,000	576,000	N/D

2040 Proyecciones del Plan Maestro Fronterizo 2014 dirección Sur-Norte.

CRUCE FRONTERIZO OTAY II

AVANCES:

- Proyecto registrado en la Unidad de Inversiones-SHCP, No. 1009622005.
- INDAABIN realizó el Avalúo Maestro a solicitud de SCT, para la adquisición de los predios a través de SCT.
- El Gobierno del Estado en coordinación con la Autoridad Municipal publicó en el Periódico Oficial la Declaratoria de Uso y Destino para el nuevo Cruce Fronterizo Otay II.
- Se ajustó legislación para que los agentes de aduana de EEUU puedan portar armas en México para una revisión conjunta y agilizar el cruce.
- La Secretaría de Comunicaciones y Transportes contrató a un despacho privado para que adquiriera la tierra (31.4 hectáreas) y el derecho de vía de los accesos vehiculares, mismos que se espera tener en 2017.
- Este proyecto forma parte del Dialogo Económico de Alto Nivel entre México-Estados Unidos.

REQUERIMIENTOS:

- INDAABIN, Aduana y SCT revisen el proyecto ejecutivo integral de las edificaciones de dependencias federales y vialidades internas y externas del nuevo Puerto Fronterizo Otay II.
- SCT adquiera el terreno para el Puerto Fronterizo y los predios para las vías de acceso.
- SCT implemente el ITS (Sistema Inteligente de Transporte, por sus siglas en inglés) en las Garitas de Baja California.
- SCT finalice la revisión del estudio binacional de tarifas y logre acuerdo con EUA respecto al sitio de cobro.



BAJACALIFORNIA
GOBIERNO DEL ESTADO

¡GRACIAS!

POR SU ATENCIÓN